

# 8<sup>e</sup> ASSISES NATIONALES DU CENTRE-VILLE



**Reims**

12 et 13 juin 2013  
[www.centre-ville.org](http://www.centre-ville.org)

# 8<sup>e</sup> ASSISES NATIONALES DU CENTRE-VILLE



**11h30-12h**

**La politique du dernier km**

**Reims**

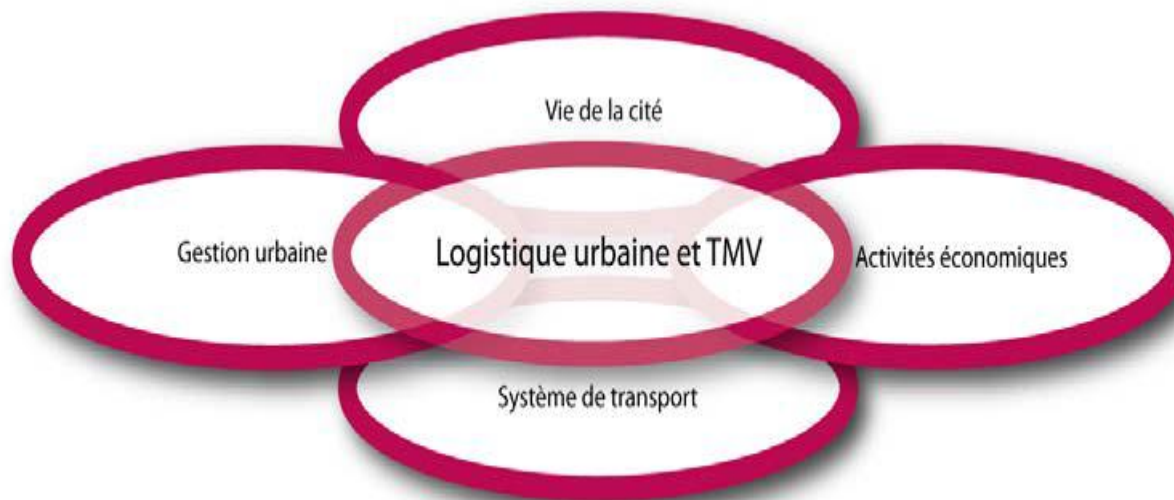
12 et 13 juin 2013  
[www.centre-ville.org](http://www.centre-ville.org)

## La politique du dernier km

- Danièle Patier, Vice Présidente de Centre Ville en Mouvement,
- Vincent Pichoud, Délégué régional Géodis



# Pourquoi s'intéresser au dernier km de livraison ?



Réalisation : Marc SEROUGE, 2009, d'après ROUTHIER J-L., SEGALOU E., DURAND S., *Mesurer l'impact du transport de marchandises en ville ; le modèle de simulation FRETURB*

## Les enjeux

1. Une problématique complexe et méconnue
2. Cependant une activité repoussée à l'extérieur (congestion, pollution, sécurité)
3. Indispensable à l'approvisionnement de la ville et des citoyens
4. 2 questions : comment **dynamiser** les villes tout en réduisant les nuisances ? Comment **intégrer** la logistique urbaine dans une vision globale de la ville?

## Le rôle important des managers

1. Aide à la décision des pouvoirs publics
2. Aide pour mener les acteurs vers de « bonnes pratiques »
3. Transversalité de la fonction
4. Concertation avec tous les acteurs
5. Collecte d'informations indispensables
6. Force de proposition en matière d'aménagement et d'organisation

## Etat des lieux

1. Cloisonnement dans les services publics (transport-aménagement-urbanisme...)
2. Un mille feuille de réglementations peu efficaces et non respectées
3. Un véritable chantier pour atteindre les objectifs du Grenelle de l'environnement et accords de Kyoto
4. Un manque de formation et d'information pour agir

## Des outils

1. Connaitre pour agir : le modèle FRETURB
2. Des expérimentations qui ont fait leurs preuves (La boîte du dernier km)
3. Des guides techniques : ELU, aires de livraison, la réglementation (harmonisation-cohérence)
4. Quelques formations ..sans demande



## Les bonnes pratiques

1. Les Chartes : Paris, Lyon, Toulouse...
2. Préserver et Réintégrer l'activité logistique en ville
3. Mutualiser les livraisons
4. Intégrer les flux « retours »
5. Adapter des espaces logistiques aux besoins
6. Favoriser le report modal
7. Partage de la voirie dans l'espace et le temps  
(Livraisons nocturnes, Barcelone)

## Politique du dernier km : intégration dans la rénovation urbaine (Chapelle international, Paris)



*Source Sogaris*

Réserver du foncier  
Construction HQE  
Mixité des activités  
Des accès faciles  
Massification amont par le fer  
Distribution urbaine mode doux

## Politique du dernier km : mutualisation



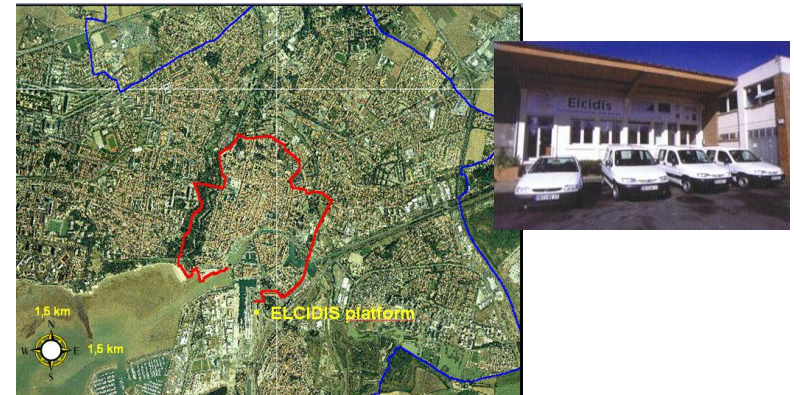
**CDU : mutualisation multi acteurs pour un Centre commercial à Bristol**



**Distripolis : mutualisation interne au groupe**

Le dernier km en mode doux

à partir de petites PF en centre ville



**CDU : mutualisation multi acteurs pour un même périmètre (La Rochelle, Padoue, St Etienne)**



## Politique du dernier km : Mixité voyageurs/marchandises le tram fret



Projet de desserte urbaine à Amsterdam



Projets dans une dizaine de villes françaises:  
Paris, le Havre, Montpellier, Bordeaux, Lyon....

**Reims**

12 et 13 juin 2013  
[www.centre-ville.org](http://www.centre-ville.org)

## Politique du dernier km : Des ELU adaptés aux nouveaux modes d'achats



Cityssimo de coliposte



Packstation

Livraisons hors domicile :  
consignes et points relais



Livraisons pour artisans dans parking souterrain  
+ logistique reverse

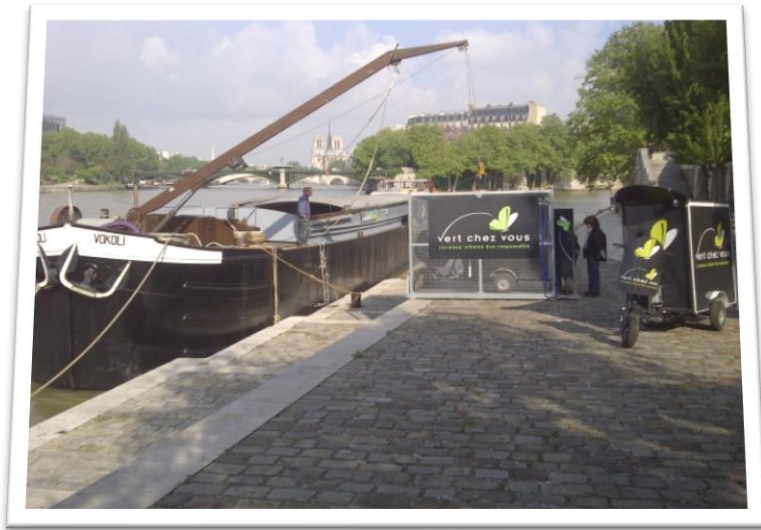


## LAD : du commerçant à la maison

Livraison à faible coût  
Un volet social  
Une adhésion des commerçants  
PPP



## Politique du dernier km : Report modal



Espace Logistique Flottant : Mutualisation  
Multi fournisseurs-multi commerces  
Transport par péniche + vélo électrique



Massification produits entrant par le fer  
Réhabilitation friches  
Un gain important en véhicules\*km et émission de CO2

## Conclusion

Le manager au centre du dispositif

Relais entre décideurs et les acteurs

Actions :

- Observer
- Faire remonter les informations sur les besoins
- Révéler les dysfonctionnements

Vers une fonction « d'ensemblier de la ville »