

25-26  
Novembre  
2016

# Nanterre La Ferme géante

La ville invite  
la campagne!

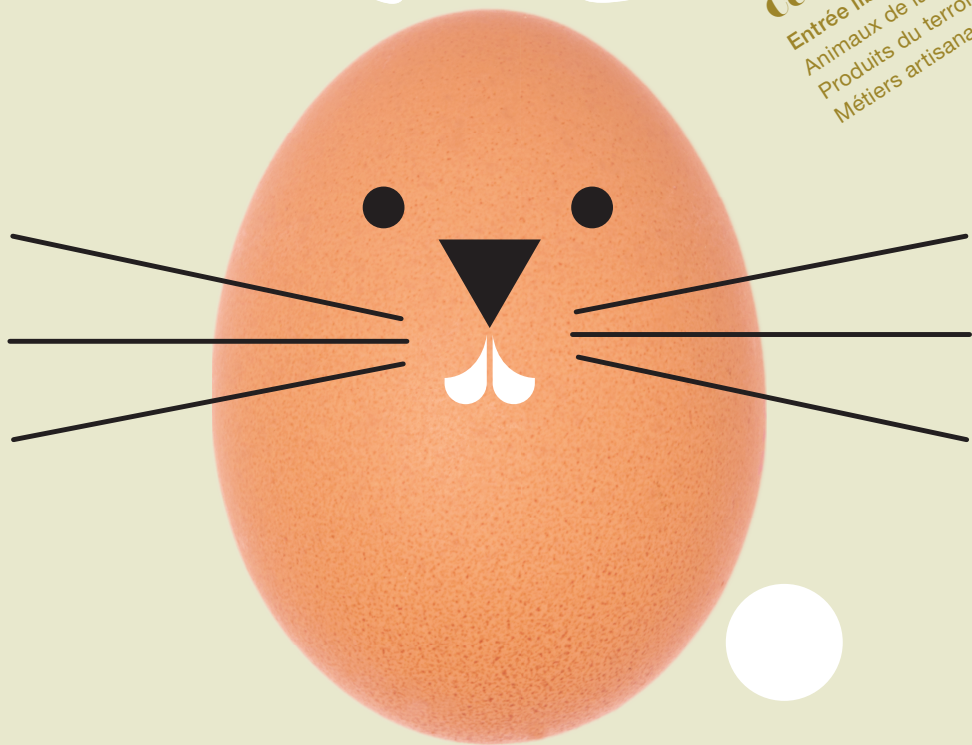
**Centre ancien**

Entrée libre 10h-19h

Animaux de la ferme

Produits du terroir

Métiers artisanaux



[www.nanterre.fr](http://www.nanterre.fr)  
Tél. 39 92



MAIRIE DE NANTERRE

# Une nouvelle organisation pour mieux vous accueillir

Cette année, le périmètre de la Ferme Géante change. L'accès s'effectuera désormais via l'une des 6 entrées (voir plan) où un contrôle de sécurité sera effectué. **Nouveauté de cette année**, retrouvez également vos exposants habituels rue des Anciennes-Mairies et rue du Grand Champ.

## Poste de secours

### PRATIQUE

Grande salle de la Maison des associations, Parc des Anciennes Mairies côté rue des Anciennes-Mairies. Tenu par la Croix-Rouge française, il sera présent durant les 2 jours de l'évènement.

• **C'est également le point de rendez-vous des parents pour les enfants perdus.**

## Office de tourisme de Nanterre

### PRATIQUE

4, rue du Marché  
Partenaire, lieu de référence et d'information pour toutes les questions concernant la Ferme Géante. Retrouvez-y également un producteur du Gers et sa sélection de produits, ainsi que la Société d'histoire de Nanterre pour son évènement « La quinzaine des auteurs ».

# STANDS

## Légendes

 Animations spéciales enfants.

\* Attention! Cette animation est réservée aux groupes scolaires le vendredi de 9h30 à 15h45, en dehors de ces horaires, elle est ouverte à tous.

## 1 La vallée des ânes

### ANIMAUX

**Vendredi et samedi**

Plusieurs endroits dans la ville  
Rencontre avec les animaux de la ferme.

## 2 La Maison de l'Emploi et de la Formation de Nanterre

### PRODUITS ARTISANAUX, BIEN-ÊTRE

**Vendredi et samedi**

La Maison de l'Emploi et de la Formation de Nanterre vous propose ces 2 animations :

• **3 stands créateurs avec des articles uniques**

Rue des Anciennes-Mairies  
Produits cosmétiques naturels et faits maison, objets décoration pour chambre de bébé, linges de maison, châles, broderies sur textile, luminaires, tapis et artisanat textile du Maghreb, bijoux, maroquinerie.

• **Un espace bien-être et beauté avec le Club Innov'Elles**

Salle du parc,  
Parc des Anciennes Mairies  
Massages, conseils, soins beauté et coiffure, mini salon de thé.

## 3 Art Éco

### ATELIER, ANIMATIONS ET EXPOSITIONS

Parc des Anciennes Mairies dans l'allée face à la Conque

• **Ateliers pour les plus jeunes Vendredi \***



Fabrication de masques de la ferme (cocotte, lapin, papillon), et tableau Land art.

• **Animations artistiques Samedi**

Œuvres participatives sur le thème de la ferme et du jardin, auxquelles vous pourrez vous-même apporter votre contribution.

• **Expositions**

**Vendredi et samedi**

Art et jardin-potager, Land Art et sculptures en bois.

## 4 Le bibelotier

### ATELIER ARTISANAL Vendredi et samedi \*

Parc des Anciennes Mairies  
Patrick Kraniez vous fait découvrir le métier de bibelotier, spécialisé dans la réalisation d'objets en étain, et vous proposera d'en fabriquer un vous-même.

## 5 A.L.C.T La nature en beignet

### ATELIER CULINAIRE Vendredi et samedi

Parc des Anciennes Mairies, devant la Conque  
Démonstration culinaire et dégustation.

## 6 Espace pique-nique

### PRATIQUE

Parc des Anciennes Mairies, devant la Conque

## 7 Galileo

**ATELIER CULINAIRE**  
*Vendredi et samedi \**

Parc des Anciennes Mairies  
Atelier de fabrication artisanale de pain.

## 8 La Ferme des 40 mini animaux

**ANIMAUX**  
*Vendredi et samedi \**

Parc des Anciennes Mairies  
Venez caresser et nourrir les petits animaux de la ferme.

## 9 Stand de la ville de Nanterre

**ANIMATIONS**  
Parc des Anciennes Mairies

• **Atelier repotage**   
*Vendredi \**

Aurélie Verdier et Malika Cigar, du service décoration florale, initieront petits et grands aux joies du jardinage.

• **Tri et recyclage**  
*Samedi*

Information et sensibilisation proposées par le service municipal des déchets urbains.

## 10 Foutu brin

**ATELIER ARTISANAL**  
*Vendredi et samedi \**

Parc des Anciennes Mairies  
Démonstration de vannerie artisanale, atelier et vente.

## 11 La Ferme vivante de Luc Michelon

**ANIMAUX**  
*Vendredi et samedi*

Parc des Anciennes Mairies et rue du Grand Champ  
Rencontre avec les animaux de la ferme et les chevaux de trait.  
Démonstration de pressage de pommes à l'ancienne (vendredi et samedi) et de maréchalerie (samedi).

## 12 Amicale philatélique de Nanterre

**EXPOSITION**  
*Vendredi et samedi*  
Entrée du parc des Anciennes Mairies  
Découvrez une étonnante collection de timbres sur le thème des animaux de la ferme.

## 13 L'Économie Sociale et Solidaire

**ALIMENTATION DURABLE ET CONSOMMATION RESPONSABLE**  
*Vendredi et samedi*

Parvis de la cathédrale Ste-Geneviève  
Rencontre, produits issus du commerce équitable et de l'agriculture durable.

## 14 Nanterre solidaire

**PRODUITS ARTISANAUX SOLIDAIRES**  
*Vendredi et samedi*

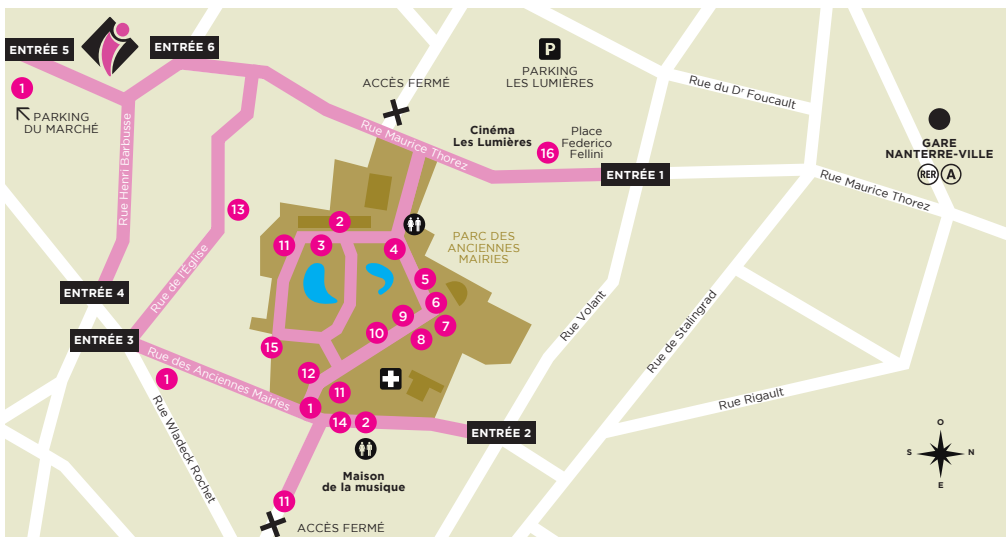
Rue des Anciennes-Mairies, devant la Maison de la musique  
Avec l'association de femmes algériennes Kenza.

## 15 Cariboo loisirs

**ANIMATION**  
*Samedi*  
Parc des Anciennes Mairies  
Stand maquillage sur le thème des animaux de la ferme.

## 16 La Petite Ferme du 36

**ANIMAUX**  
*Vendredi et samedi*  
Place Federico-Fellini  
Rencontrez les animaux de la ferme version mini.



## Théâtre du Bout du Monde

### La Batuc' des animaux

#### Samedi après-midi

Quatre échassiers musiciens vêtus de drôles de costumes déambulent dans les rues du centre-ville et vous proposent le spectacle *Eh! Haut les Moutons*.

## Fanfare municipale

#### Samedi à 16h

## Animateur-micro

Durant tout l'évènement, il informera le public des animations et des exposants présents, afin d'aider les visiteurs à s'orienter.

## Piétonisation

Pour permettre l'arrivée des exposants et le déroulé de l'évènement dans les meilleures conditions, une partie du centre-ville sera exclusivement réservé aux piétons.

### CIRCULATION ET STATIONNEMENT INTERDITS

- Du jeudi 24 nov. 23h au samedi 26 nov. minuit

Rue Maurice-Thorez (entre la rue Henri-Barbusse et la rue Volant), rue Henri-Barbusse (entre la place Gabriel-Péri et la rue Jean-Baptiste Lebon), rue du Marché (entre la place des Belles Femmes et le boulevard du Midi), place des Belles Femmes et place Gabriel-Péri, rue du Docteur Foucault (entre la rue Jean-Baptiste Lebon et la rue Maurice-Thorez), rue de l'Église, rue du Castel Marly, rue des Anciennes-Mairies (entre la rue Volant et la rue de l'Église), rue du Grand Champ.

### CIRCULATION INTERDITE MAIS STATIONNEMENT AUTORISÉ

- Du vendredi 25 nov. 9h au samedi 26 nov. 22h

Rue Volant.

### CIRCULATION AUTORISÉE MAIS STATIONNEMENT INTERDIT

- Du jeudi 24 nov. 23h au samedi 26 nov. minuit
- Rue Waldeck-Rochet, la rue sera mise en double sens de circulation pour les riverains uniquement.

### STATIONNEMENT INTERDIT

- Jeudi 24 nov. de 14h à 23h
- Rue des Anciennes-Mairies, entre la rue Volant et la rue de l'Église.
- Vendredi 25 nov. de 9h à 16h
- Rue Jules-Gautier du n°1 au n°3
- Place Plainchamp, entre la rue Waldeck-Rochet et la rue Volant.
- Du jeudi 24 nov. 23h au samedi 26 nov. minuit
- Rue Gambetta entre les numéros 4 et 6.

## Collecte des déchets

Pour les rues citées ci-dessus, elle aura lieu uniquement le jeudi 24 nov. à partir de 21h pour les deux jours de la manifestation. Pensez à sortir vos containers au plus tard jeudi 24 nov. à 20h et à les ranger après le passage du camion de collecte.

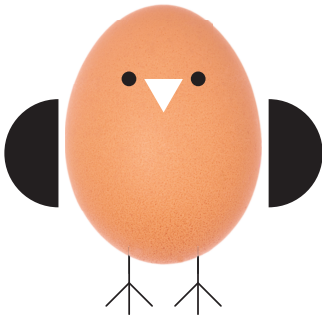
## Décoration

### Décoration et panneaux de signalétique des animations

Aurélie Verdier et Malika Cigar du service décoration florale de la Ville de Nanterre.

### Scénographie et décoration

Florence Zongo et Anne Miniou, plasticiennes nanterriennes.



*La Ferme Géante c'est aussi :*

• **60 exposants** venus de toute la France pour vous faire découvrir les produits du terroir.

• **près de 200 commerçants** dans le centre ancien qui vous accueilleront durant tout l'évènement.

