

# Elections présidentielles : quel impact sur la consommation? [Etude Exclusive]

**À moins de deux semaines du premier tour des élections présidentielles, Clear Channel et LSA dévoilent une étude exclusive sur les intentions de consommation des Français en cette période électorale.**

Les élections présidentielles auront-elles un impact sur les habitudes d'achats des Français ? Tel est l'objectif du sondage que Clear Channel et LSA viennent de réaliser. S'il s'avère que les urbains sont dans un état d'esprit mitigé à l'approche des élections présidentielles (52% des personnes interrogées se déclarent inquiètes, 25% dans l'expectative), leurs habitudes de consommation devraient toutefois demeurer inchangées. Ils ne sont en effet que 25% à estimer que cet événement politique majeur aura un impact sur leurs dépenses, quoi que modéré – à l'exception de l'immobilier (45% reporteront certainement ou probablement leurs achats/projets dans ce domaine) et des voyages (42%). De fait, pendant ces week-ends électoraux, la situation économique personnelle, l'intensité promotionnelle, puis la météo seront les facteurs les plus influents sur la consommation des urbains, loin devant les élections. Enfin, l'étude révèle que 81% des urbains envisagent de se rendre autant, voire plus souvent en magasin durant les week-ends électoraux. Globalement, les élections présidentielles seront l'occasion d'une consommation plus élevée des médias, notamment la TV (27% des urbains déclarent qu'ils la regarderont plus souvent), Internet (+21% sur ordinateur, +14% sur mobile), la radio (+14%) et la presse quotidienne (+14%). Par ailleurs, 68% des urbains estiment qu'il y aura autant voire plus de publicités pendant cette période. L'OOH est perçu favorablement par les personnes interrogées : elles sont ainsi 33% (en tête du classement, tous médias confondus) à considérer que la publicité en affichage sera la moins dérangeante (27% s'agissant du DOOH).

## **Méthodologie**

L'étude « Élections présidentielles 2017 » a été menée à partir du panel iligo pour Clear Channel, du 22 février au 1er mars, sur un échantillon de 1 005 individus âgés de 18 à 69 ans et représentatifs de la population française urbaine (agglomérations de plus de 100 000 habitants).

## Ce qu'il faut retenir

- 70% des urbains se sentent concernés par les élections présidentielles et près de **8 sur 10** ont l'intention de voter. **Plus d'1 urbain sur 2** ressent plutôt de l'inquiétude, est dans l'expectative vis-à-vis des élections.
- 74% des urbains continueront de consommer et ne modifieront pas leur fréquentation en magasin pendant les week-ends électoraux.
- Pendant ces week-ends électoraux, la situation économique personnelle, l'intensité promotionnelle puis la météo seront les facteurs les plus influents de leur consommation, loin devant les élections.
- La consommation des médias sera impactée favorablement par les élections présidentielles pour environ 1 urbain sur 4, avec plus de consommation de la TV, suivi d'internet, de la radio et de la presse notamment.
- Considérant la publicité pendant les élections présidentielles : l'affichage extérieure dans la rue sera le média sur lequel la publicité commerciale sera la moins dérangeante (pour 33% des urbains). Les écrans digitaux dans les centres commerciaux sont en 3<sup>ème</sup> position ex aequo avec la presse magazine et la TV

Baromètre des événements commerciaux Clear Channel / LSA. Elections présidentielles 2017

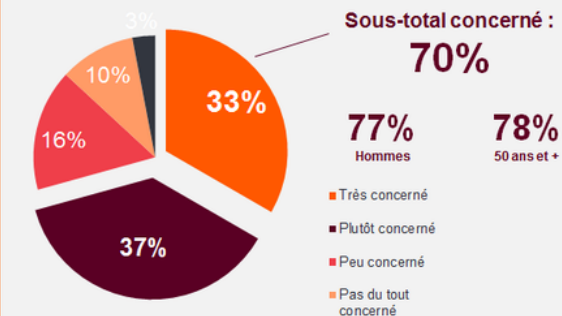


Spécial élections présidentielles

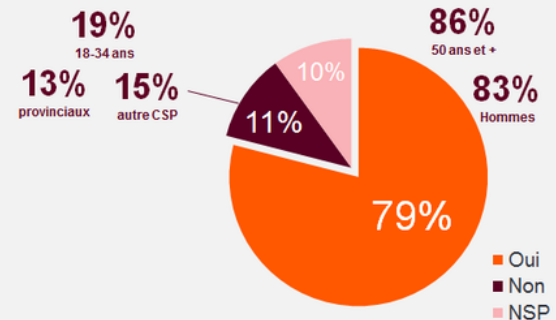
Clear Channel

## Les intentions de vote sont élevées auprès des urbains

A quel niveau vous sentez-vous concerné par cette élection?



Personnellement, est-ce que vous avez l'intention d'aller voter à cette élection?



Baromètre des événements commerciaux Clear Channel / LSA. Elections présidentielles 2017. Base : total répondants



Spécial élections présidentielles

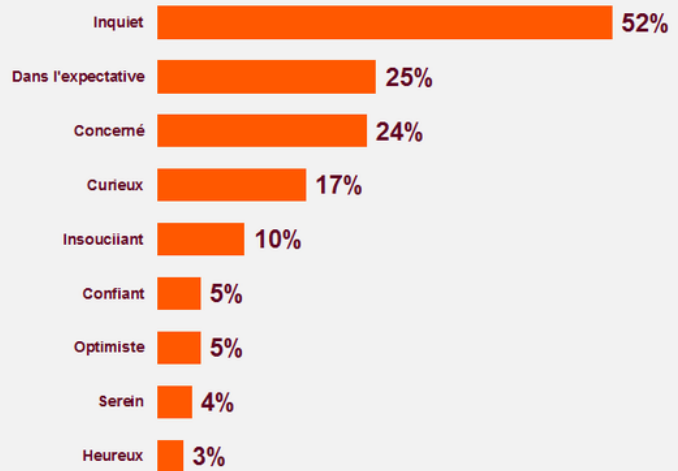
Clear Channel

Un état d'esprit mitigé à quelques mois des élections présidentielles et sont dans l'expectative...



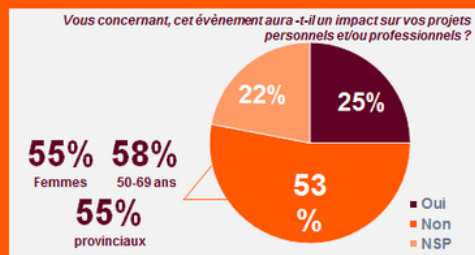
Spécial élections présidentielles

A quelques mois des élections présidentielles, quel est votre état d'esprit ?



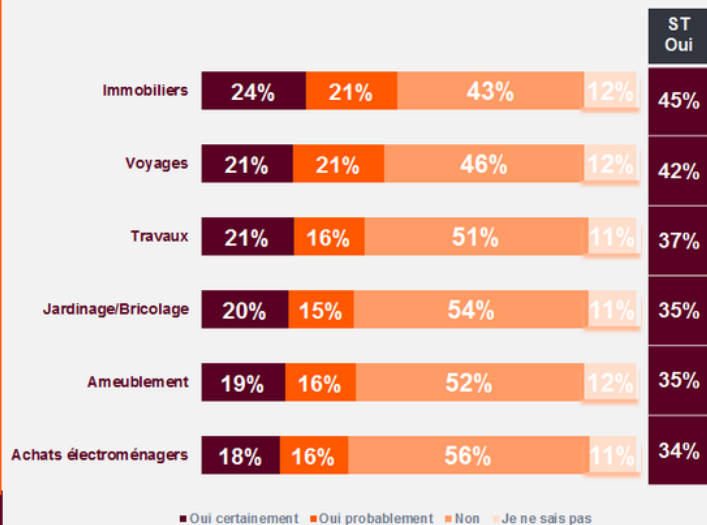
Baromètre des événements commerciaux Clear Channel / LSA. Elections présidentielles 2017. Base : total répondants

Les élections présidentielles n'auront un impact que pour 25% des urbains - avec un impact modéré sur leurs dépenses, à l'exception de l'immobilier et les voyages



Spécial élections présidentielles

Durant les élections, pensez-vous personnellement reporter certains de vos achats/projets tels

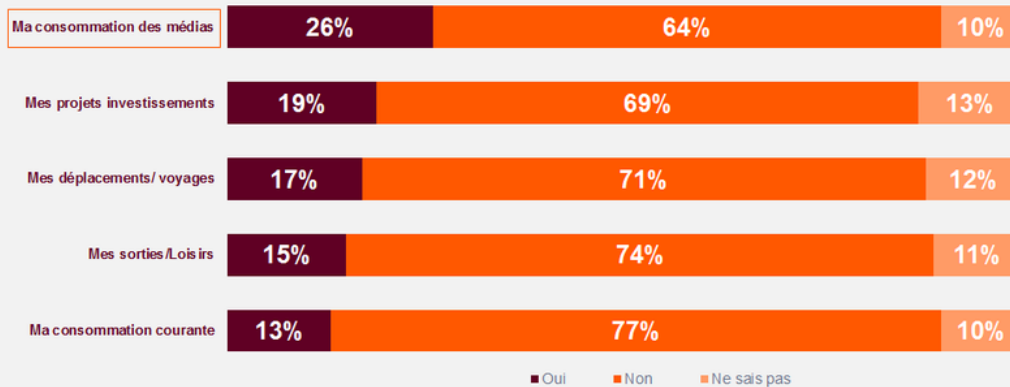


Base: les personnes impactées par les élections (projets personnels et/ou professionnels : 253 répondants)

Baromètre des événements commerciaux Clear Channel / LSA. Elections présidentielles 2017

## Les élections présidentielles vont faire progresser la consommation des médias pour 1 urbain sur 4

Cette élection aura un impact sur...



Baromètre des événements commerciaux Clear Channel /LSA. Elections présidentielles 2017. Base : total répondants

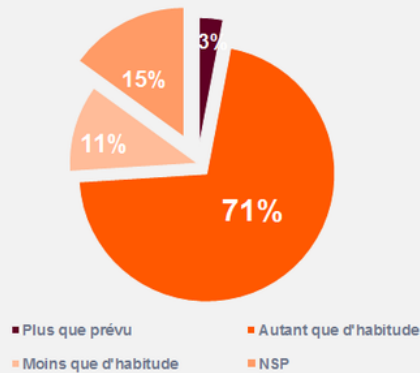


Spécial élections présidentielles

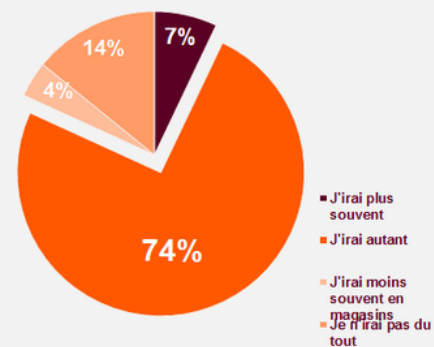


Plus de 7 urbains sur 10 n'envisagent pas de changer leur consommation, et 81% envisagent de se rendre autant, voire plus souvent en magasin durant les week-ends électoraux

De manière générale, vous direz que pendant cette période électorale, vous consommerez et dépenserez...



Les prochaines élections présidentielles se dérouleront entre avril et juin 2017. A quelle fréquence pensez-vous vous rendre en magasin durant ces week-ends électoraux ?



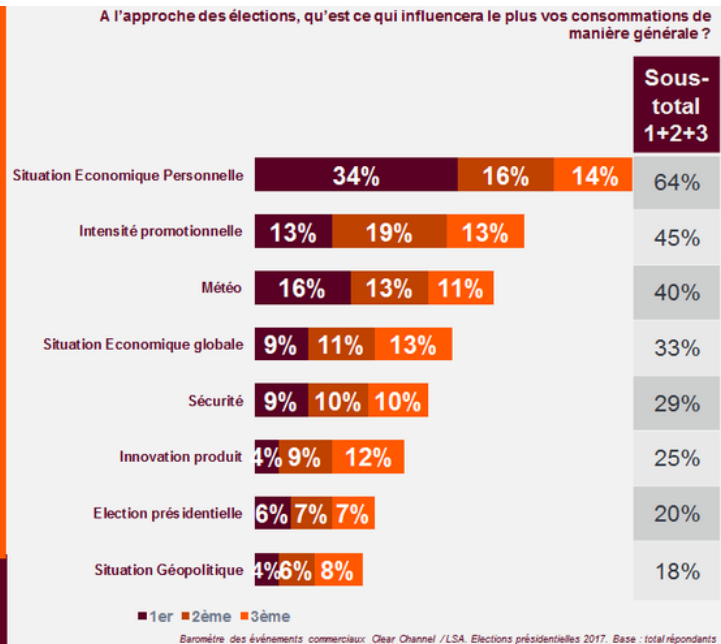
Baromètre des événements commerciaux Clear Channel /LSA. Elections présidentielles 2017. Base : total répondants



Spécial élections présidentielles

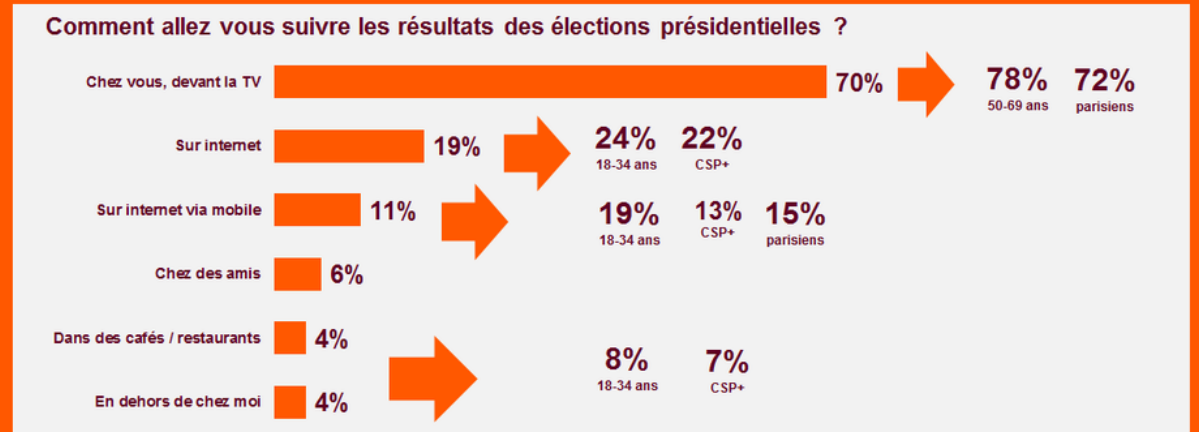


La situation financière personnelle sera le facteur qui impactera le plus la consommation des ménages à l'approche des élections présidentielles



LES MOYENS  
15  
Spécial élections présidentielles

Des élections présidentielles qui seront suivies essentiellement à la maison et sur Internet, avec des usages variant selon les catégories socio-démographiques



Spécial élections présidentielles

Clear Channel