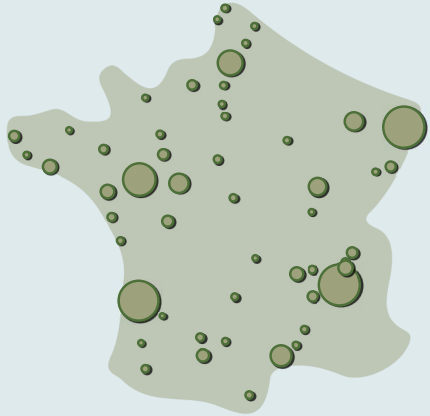


Location longue durée de vélos classiques

Bilan du service en France

27 000 vélos
en location longue durée

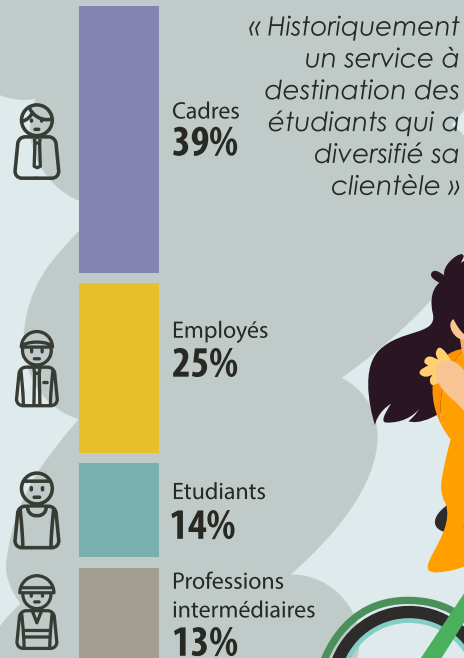


Les autres types de vélos disponibles

- 3000 VAE
- 800 vélos pliants
- 1200 autres types de vélos (cargos, tandems, ...)

Usages du service

Un public qui s'est élargi

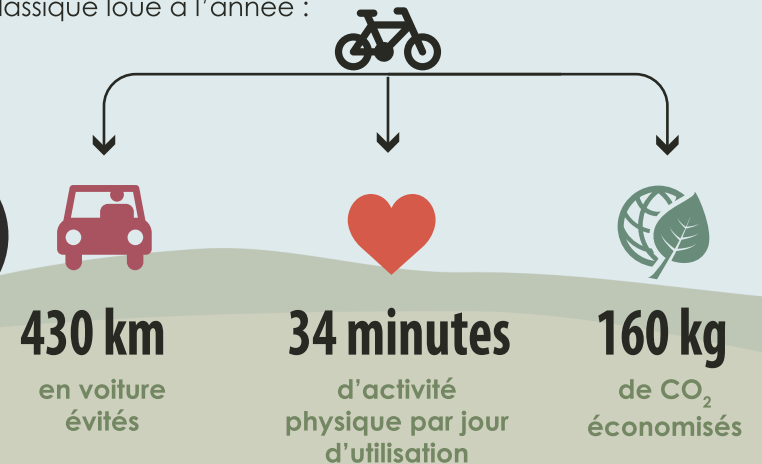


Incitation à la démotorisation



Bénéfices individuels

Un vélo classique loué à l'année :



Effets du service

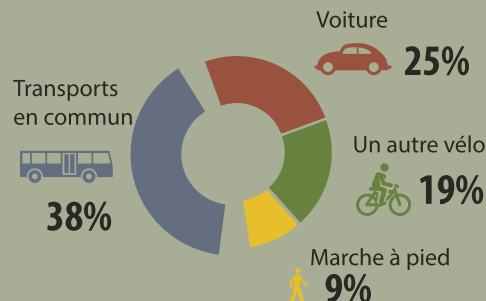
1 700 km parcourus en vélo classique par an

Des usages variés

- 88%** Se rendre au travail
- 83%** Faire ses courses
- 77%** Se promener

Report Modal

(mode abandonné)



Quels potentiel à terme ?

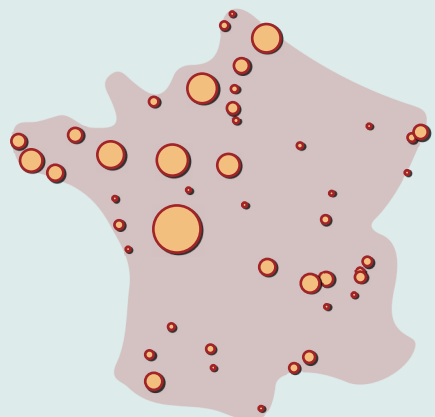


Location longue durée de vélos à assistance électrique (VAE)

Bilan du service en France

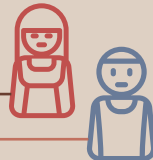
3000 VAE

en location longue durée



Usagers du service

Un public principalement féminin...



... et agé



Incitation à la démotorisation

15%
se sont séparés
d'une voiture

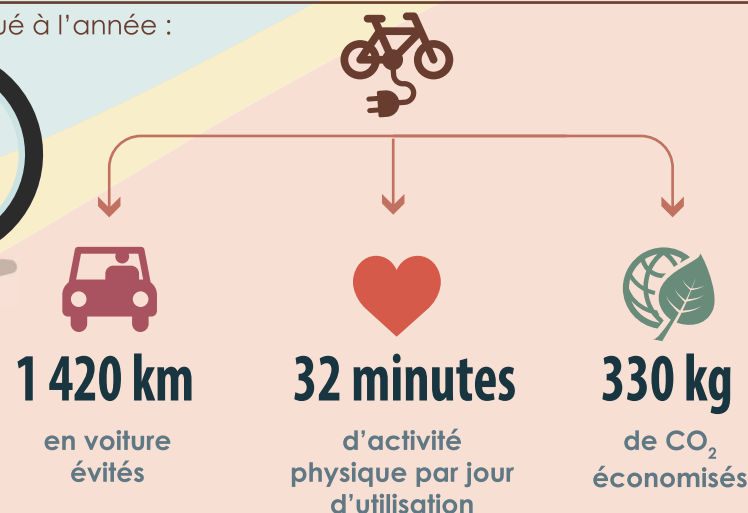
13%
ont renoncé
à l'achat
d'une voiture

7%
ont renoncé
à l'achat d'un
d'un deux-roues
motorisé



Bénéfices individuels

Un VAE loué à l'année :



Effets du service

Des distances plus longues

2000 km parcourus en VAE par an > **55%** d'augmentation de la portée de déplacement

Vélo classique

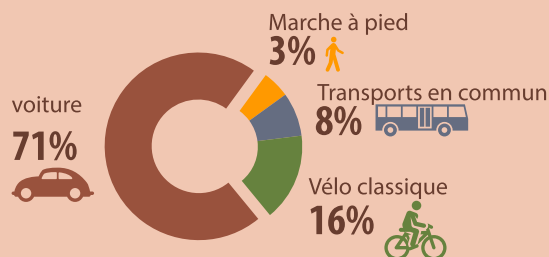
VAE



Une utilisation principalement utilitaire

- 91%** Se rendre au travail
- 91%** Faire ses courses
- 73%** Se promener

Report Modal (mode abandonné)



Quels potentiel à terme ?

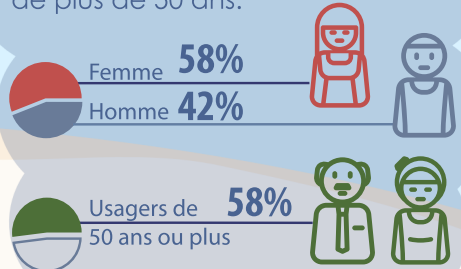


Aide à l'acquisition de vélos à assistance électrique (VAE)

Bénéficiaires de l'aide

250€ distribués en moyenne

Une aide davantage sollicitée par les femmes et les personnes de plus de 50 ans.



Le prix moyen d'achat d'un VAE est boosté par les dispositifs d'aide

Prix moyen d'achat

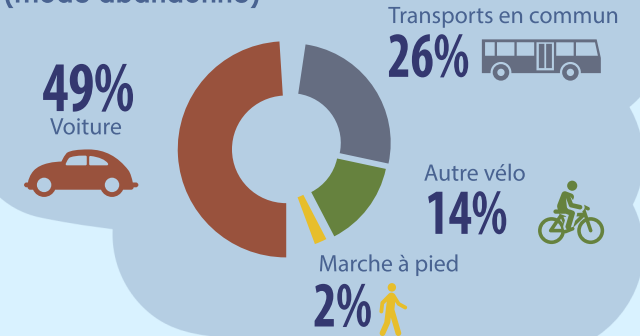


70% des acheteurs sont conseillés par un vendeur spécialisé



Un report d'usages vers les modes alternatifs

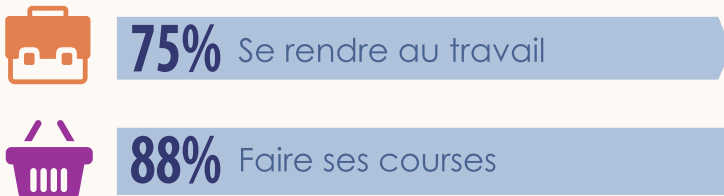
Report Modal (mode abandonné)



15 BÉNÉFICIAIRES DE L'AIDE = 1 VOITURE SUPPRIMÉE

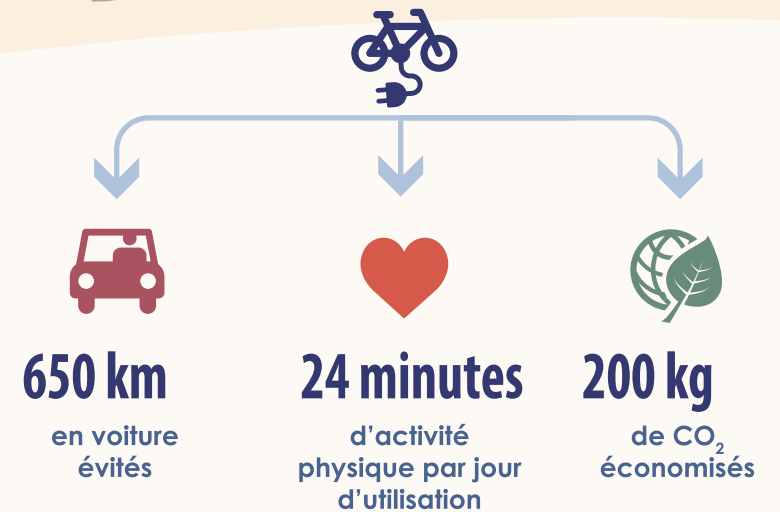
Effets de l'aide

Principaux motifs d'utilisation



Bénéfices individuels

Une aide à l'achat distribuée génère par an :



Une incitation nette à la pratique du vélo

1400 km Parcours par an > 120% d'augmentation de la portée de déplacement

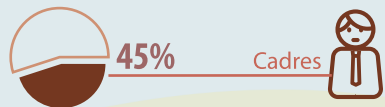
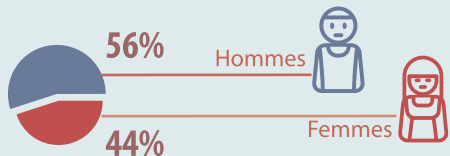
Distance moyenne pour se rendre au travail



Bilan du service en France

30 000 places

Abonnés à la consigne Vélo



De nouveaux usagers du TER grâce à la consigne vélo

12% des abonnés n'utilisaient pas le TER

24% accrochaient leur vélo sur l'espace public

15% embarquaient leur vélo dans le train

Incitation à la démotorisation

14% se sont séparés d'une voiture

6% ont renoncé à l'achat d'une voiture



Bénéfices individuels

Une place en consigne louée à l'année génère :

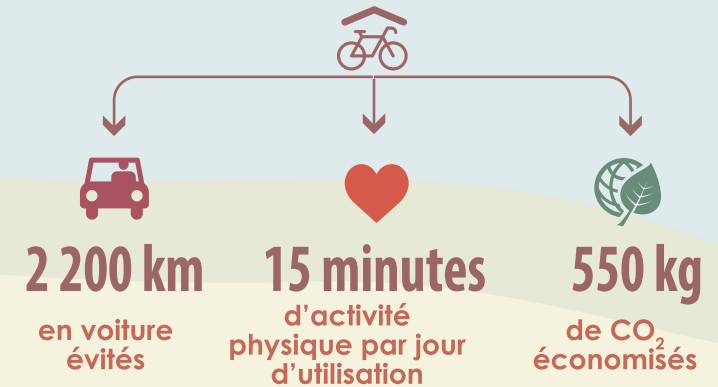
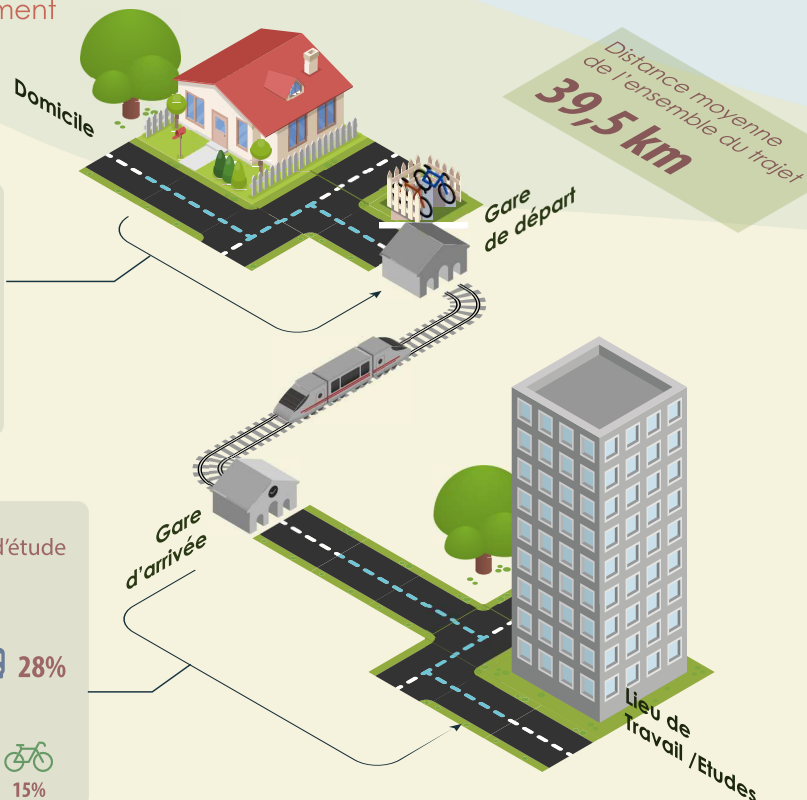


Schéma de rabattement vélo en gare

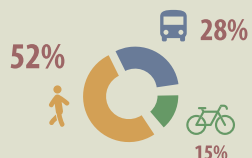
cas du stationnement de jour



Domicile - Gare de départ
2,7 km



Gare d'arrivée - Lieux de travail ou d'étude
3,1 km



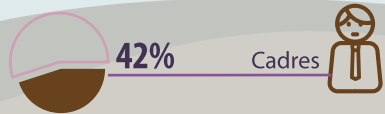
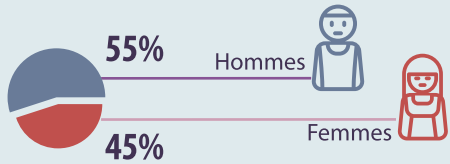
Quels potentiel à terme ?

200 000 places de stationnement supplémentaires

250 emplois créés

20 Millions chiffre d'affaire par an pour la filière (fourniture des consignes)

Profil des usagers



Avant la mise en place de la consigne :

13% des abonnés n'utilisaient pas les transports en commun

27% accrochaient leur vélo sur l'espace public

11% embarquaient leur vélo dans les transports collectifs

Incitation à la démotorisation

7% ont renoncé à l'achat d'un deux-roues motorisé

7% ont renoncé à l'achat d'une voiture



Bénéfices individuels

Une place en consigne louée à l'année génère :

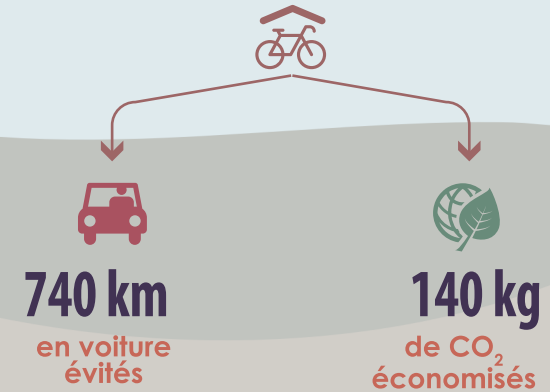
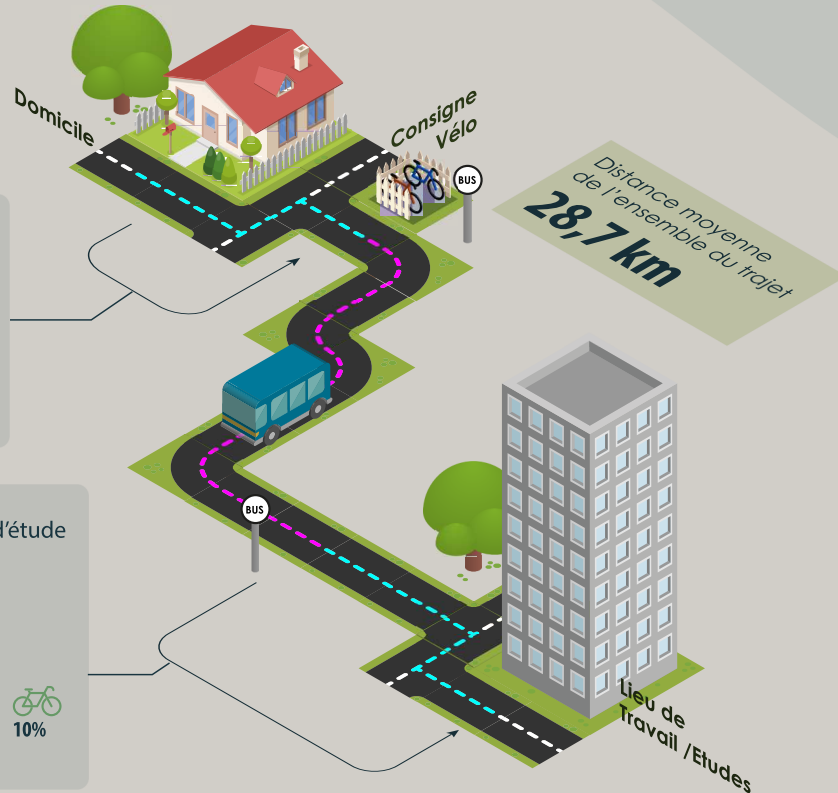


Schéma de rabattement vélo en ville

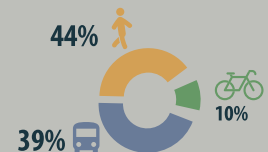
cas du stationnement de jour



Domicile - Arrêt TC de départ 4 km



Arrêt TC d'arrivée - Lieux de travail ou d'étude 3,2 km



Quels potentiel à terme ?

80 000 places de stationnement supplémentaires

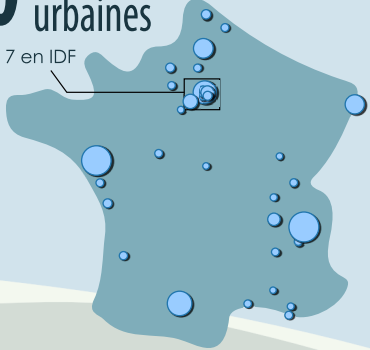
110 emplois créés

8 Millions chiffre d'affaire par an pour la filière (fourniture des consignes)

Bilan du service en France

70 Vélo-écoles urbaines

dont 7 en IDF



Nombre de stagiaires : **18 000**

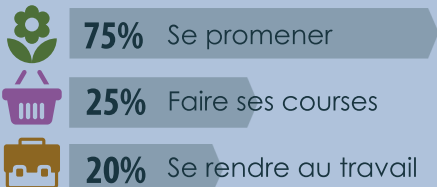
formés à la pratique du vélo en ville chaque année

Effets du service

1 500 km

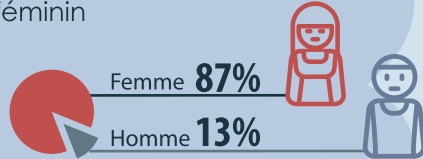
par an parcourus en vélo après des séances d'apprentissage

Un usage centré sur les loisirs



Utilisateurs du service

Un public essentiellement féminin



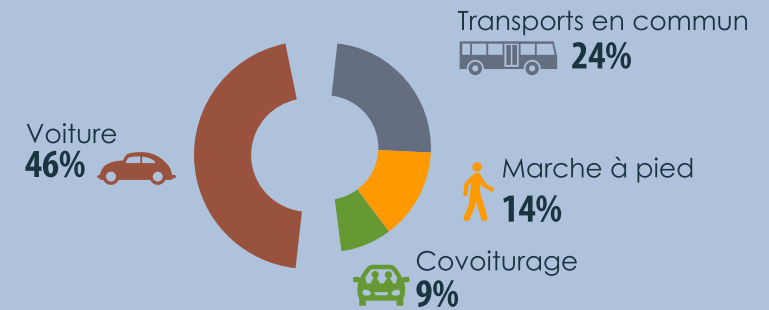
un service très utilisée par les demandeurs d'emplois



des formation à destination des adultes

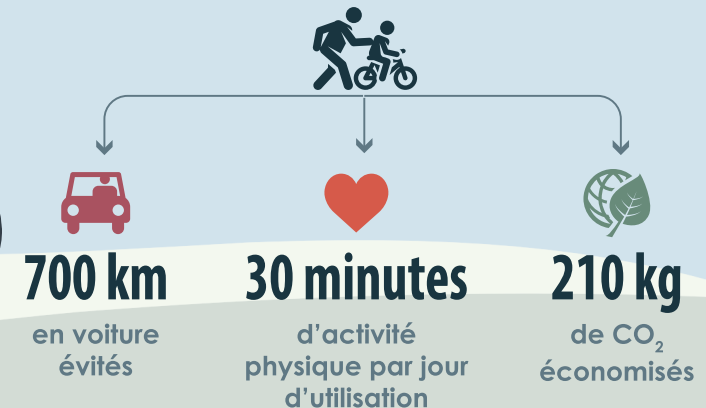


Report Modal (mode abandonné)



Bénéfices individuels

un stagiaire formé à la pratique du vélo génère par an :



Une mise en selle



Trois stagiaires sur quatre ne faisaient jamais de vélo avant d'aller à la vélo-école

une formation adéquate



Quel potentiel à terme ?

550 000 personnes formées par an

2 200 emplois créés