

Vous êtes membre de notre Réseau des Centres-Villes Durables et de l'Innovation.

L'Hebdo du Réseau du Centre-Ville N°17, votre nouvelle revue de presse et des documents sur l'actualité des centres-villes en France et en Europe.

N'hésitez pas à nous faire part de vos commentaires, suggestions à contact@centre-ville.org

L'équipe Centre-Ville en Mouvement



NOS RÉGIONS S'ORGANISENT

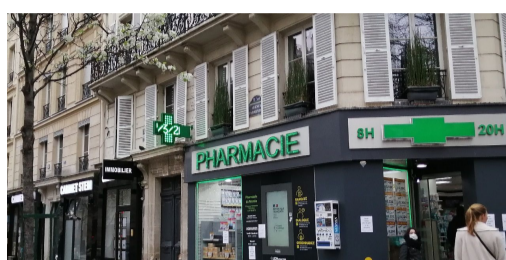
RÉGION AUVERGNE RHÔNE ALPES - RÉGION GRAND EST -
RÉGION BRETAGNE - RÉGION PAYS DE LA LOIRE - RÉGION NORMANDIE
RÉGION HAUTS DE FRANCE - RÉGION BOURGOGNE-FRANCHE COMTÉ
RÉGION CENTRE VAL DE LOIRE - RÉGION NOUVELLE AQUITAINE
RÉGION OCCITANIE - RÉGION ÎLE DE FRANCE - RÉGION CORSE
RÉGION PROVENCE ALPES CÔTE D'AZUR

URGENCE SANITAIRE / COVID-19

Les aides "anti-faillite" pour les commerces et les entreprises s'organisent avec le soutien des Régions.

Région Auvergne Rhône Alpes : Une aide directe de 500€ pour aménager les commerces ouverts

Les commerces restés ouverts afin de délivrer des biens de 1ère nécessité (pharmacies, commerces alimentaires, bureaux de tabac...) peuvent bénéficier d'une aide financière afin de les aider à aménager leurs boutiques et officines avec des protections sanitaires.



[Plus d'informations ici](#)

Région Bretagne : Lancement d'une plate-forme pour rapprocher producteurs et consommateurs



En soutien aux nombreux producteurs locaux, la Région a lancé une plate-forme publique et solidaire. Chaque producteur est invité à s'y inscrire, pour mettre en avant ses produits, et les possibilités de livraison. Cet outil vient en complément des plateformes déjà existantes portées par les professionnels des filières.

[Plus d'informations ici](#)

Région Pays de la Loire : Avance de fonds pour venir en aide aux petites entreprises



Afin de soutenir les entreprises ne pouvant bénéficier du dispositif national de solidarité versé par le gouvernement en raison des différents critères d'éligibilité, un fonds permettant d'allouer en avance entre 3500 et 10 000 euros aux entreprises de moins de 10 salariés est mis en place par la Région.

[Plus d'informations ici](#)

Région Grand Est : Un "fonds de résistance" spécifique et une plate-forme "Plus forts Grand Est"

Associée à la Banque des Territoires, la Région Grand Est met en place un fonds de résistance pour venir en soutien des trésoreries des petites entreprises et les associations. 44 millions vont être ainsi alloués.

La Région a lancé la plate-forme "Plus forts Grand Est" afin de mettre en avant toutes les solutions innovantes particulièrement utiles pendant cette période (services de livraison, bien-être des citoyens, outils collaboratifs...). Elle est notamment dédiée aux collectivités.

[Plus d'informations ici](#)

[Plus d'informations ici](#)

A la loupe également :

Région Normandie :

- ◆ Une carte interactive des producteurs locaux qui assurent la vente directe de leurs produits. A consulter [ici](#)
- ◆ Un guide explicatif sur les différentes mesures à destinations des commerçants et entreprises. A consulter [ici](#)

Région Haut-de-France :

- ◆ Un Observatoire de la continuité économique créé par le Préfet afin de coordonner les actions pour ce secteur et identifier les éventuelles difficultés avant de les traiter.
- ◆ Un guichet public et gratuit pour répondre au plus vite aux questions des commerçants et entreprise. Ces actions à découvrir [ici](#)

Région Bourgogne-Franche Comté :

- ◆ Création d'un fonds d'urgence pour les professionnels du tourisme et de l'événementiel et création d'un fonds de solidarité territorial. La Région s'organise pour ne laisser personne sur le compte : Toutes les informations [ici](#)

Centre-Ville en Mouvement reste à votre disposition pour toute question.

contact@centre-ville.org

Nos Partenaires



Facebook

Twitter

Email